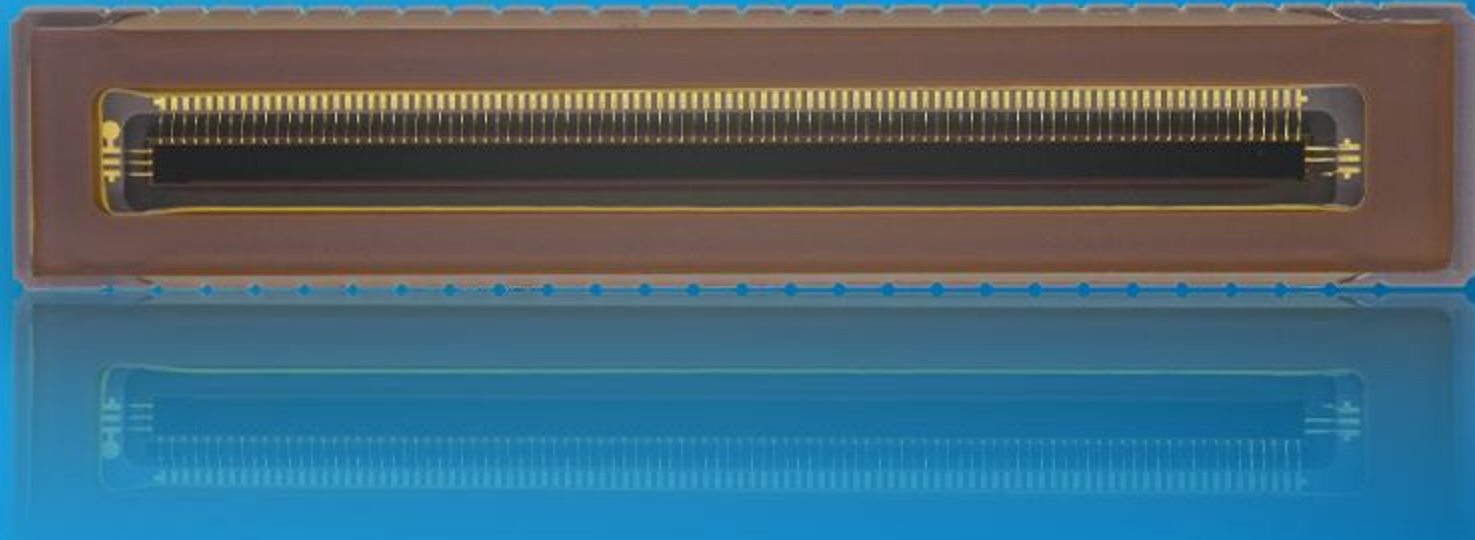
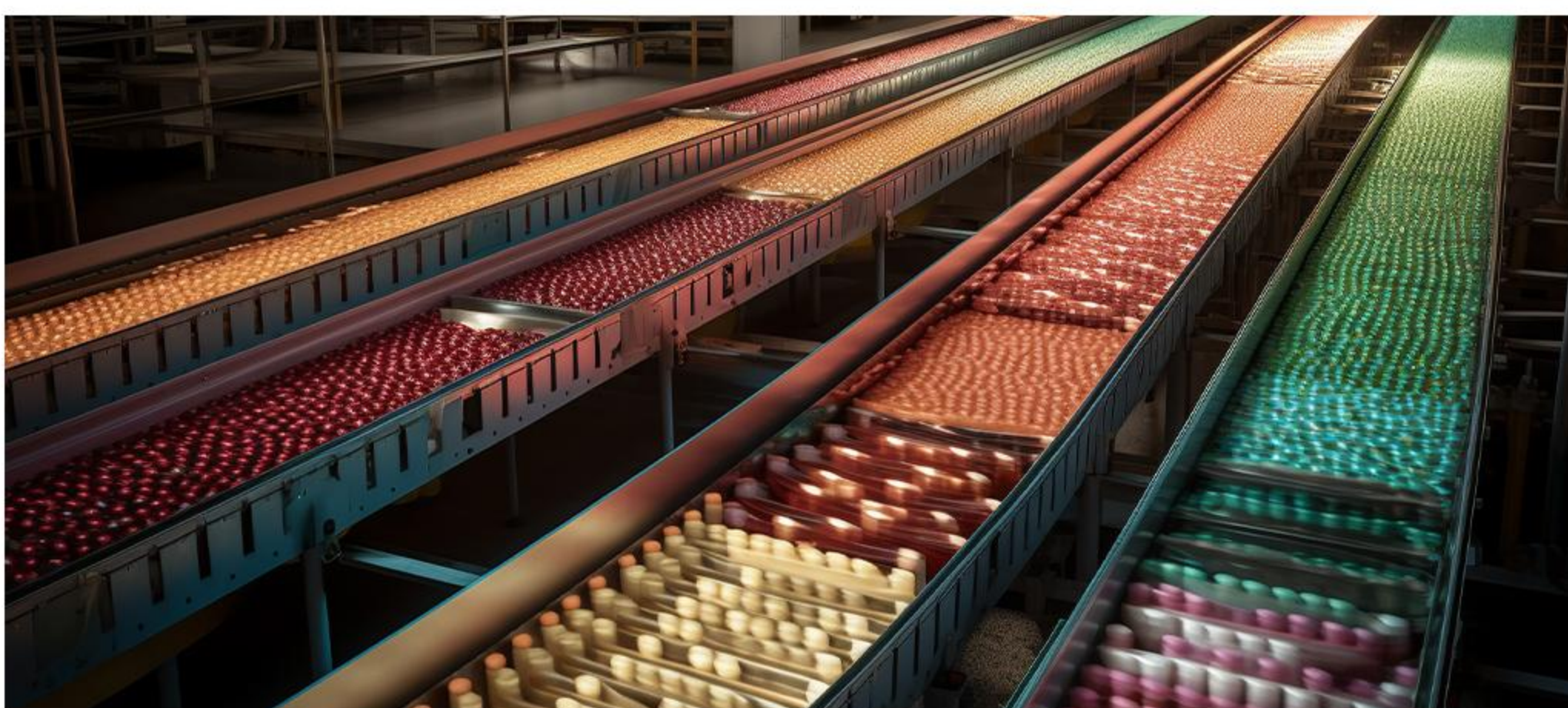


GL1402

2K高灵敏度线阵CMOS图像传感器



GL1402 是一款 2K、高灵敏度线阵 CMOS 图像传感器，该传感器采用了 $14\ \mu\text{m}$ 的大像素尺寸，具备高灵敏度、高行频、高色彩分辨力等特点。**GL1402** 为用户提供黑白和彩色两种版本，黑白版本支持单线和三线模式，彩色版本支持三线模式。每条线的间距为 $14\ \mu\text{m}$ ，可最大程度的减少颜色串扰。**GL1402** 采用了 12 bit ADC，通过 4 对 Sub-LVDS 接口进行数据传输，最大数据率可达 2.08 Gbps，单线模式最高行频可达 81 kHz，三线模式最高行频可达 27 kHz。其每行像素的曝光时间可独立控制，以获得更加优质的成像效果。**GL1402** 在最高行频下的功耗小于 420 mW，采用 54 pins CLCC 封装，封装尺寸为 $38\ \text{mm} \times 7.4\ \text{mm}$ 。**GL1402** 与同类型产品相比，具备较为显著的成本优势。在保证检测效率和质量的同时，为用户提供了一种更具性价比的选择方案。



产品特性

- ▶ 高灵敏度
- ▶ 高色彩分辨力
- ▶ 每行像素单独曝光控制
- ▶ 黑白：单线/三线
- ▶ 彩色：三线
- ▶ 外部触发

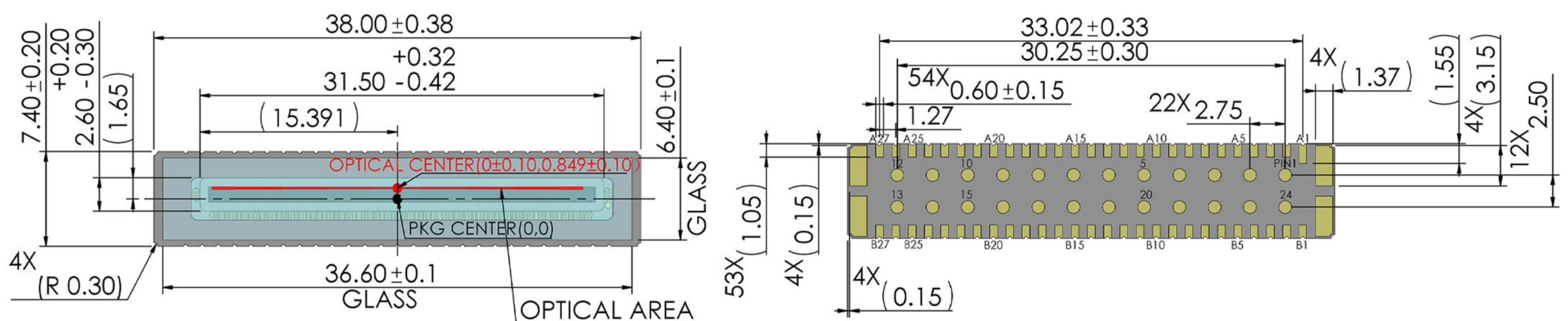
应用领域

- ▶ 色选
- ▶ OTC
- ▶ 光伏检测

产品指标

有效分辨率	2048 (H) x 1 (V) 2048 (H) x 3 (V)	感光面长度	28.896 mm
像素尺寸	14 μm x 14 μm	快门类型	全局快门
峰值量子效率	69.3% (560 nm)	读出噪声	9.1 e ⁻
满阱容量	28.7 ke ⁻	角度响应	20° (85% Response)
动态范围	69.9 dB	最高行频	81 kHz (单线)
输出接口	4对Sub-LVDS	通道合并	4/2/1
ADC	12 bit	最大数据率	2.08 Gbps
色彩	黑白 & 彩色	功耗	< 0.42 W
供电电压	3.6 V(模拟)、1.8 V-3.3 V(IO) 1.5 V(数字)	封装形式	54 pins CLCC (38.0 mm x 7.4 mm)

封装信息



联系方式

长春 (总部)

长春长光辰芯微电子股份有限公司
吉林省长春市经开区自由大路7691号
光电信息产业园一期1号、5号办公楼
电话: 0431-85077785

杭州

杭州长光辰芯微电子股份有限公司
浙江省杭州市滨江区建业路599号
华业发展中心31楼3101-3109室
电话: 0571-87718606

大连

大连长光辰芯微电子股份有限公司
辽宁省大连市高新技术产业区
汇贤园7号11楼05D室
电话: 0411-39937666



免责声明: 本彩页所涉及的产品信息及图片仅供参考, 由于产品不断更新, 最终请以实物为准。长光辰芯保留本产品彩页的最终解释、修订权利。
GP-PR250801 V1.1

✉ info@gpixel.com

🌐 www.gpixel.com