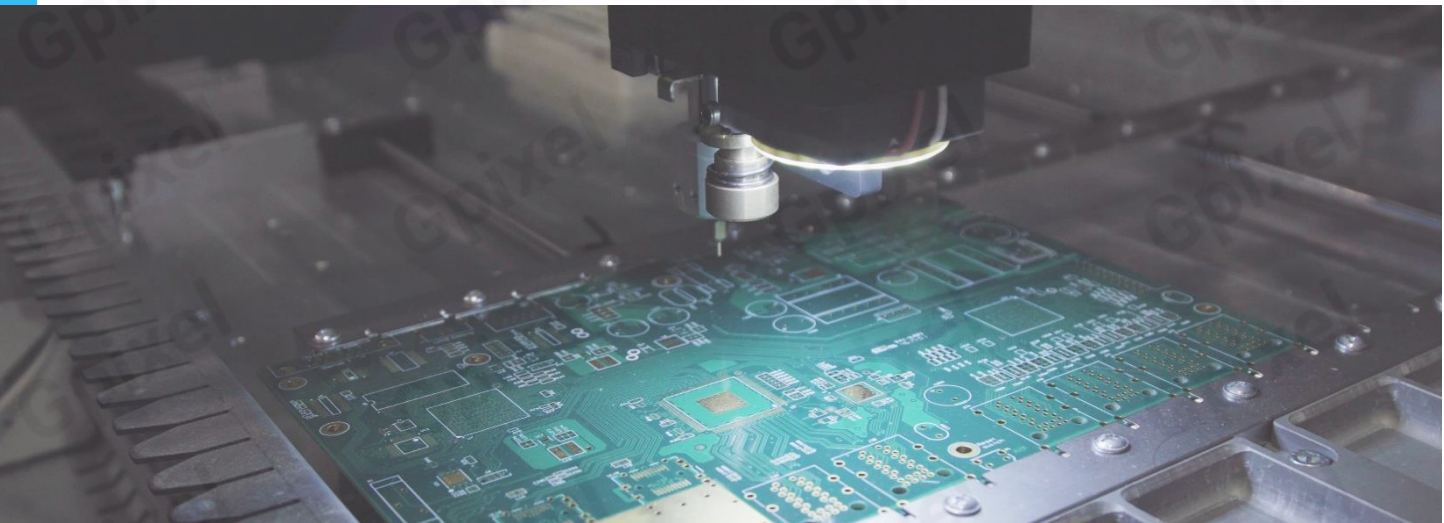


# GSPRINT5514BSI

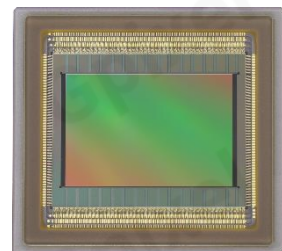


## 14MP 高速背照式全局快门CMOS图像传感器

GSPRINT5514BSI继承了GSPRINT系列高帧频、高动态的特性。该产品支持12 bit和10 bit ADC输出，其帧率分别为350 fps和670 fps，最高数据率达到94.84 Gbps，完美匹配目前市场上最先进的100GiGE相机接口。同时，为解决某些行业面临的高反射物体成像的问题，GSPRINT5514BSI支持双增益HDR (Dual Gain HDR)，其动态范围最高可达77.5 db。GSPRINT5514BSI的以上特性，也使得其成为3D AOI、SPI等结构光工业方案，以及高速摄影领域的理想选择。

GSPRINT5514BSI兼顾了芯片在紫外以及近红外的响应。芯片区分带有微透镜和不带微透镜的两个版本，不带微透镜的版本芯片，其在200-300nm之间，平均量子效率达到20%。对于带微透镜的芯片，兼顾了可见光和近红外的应用，在800nm波长下，量子效率达到40%以上。

GSPRINT5514BSI采用454 pins 陶瓷 $\mu$ PGA封装，封装尺寸为42.00 mm x 38.00 mm，且管脚与GSPRINT4510、GSPRINT4521兼容，更加方便老用户的开发集成。芯片提供黑白和彩色两个版本。



### 产品特性

- 背照式
- 高帧频
- 低噪声
- 峰值量子效率86%
- 高灵敏度

### 应用领域

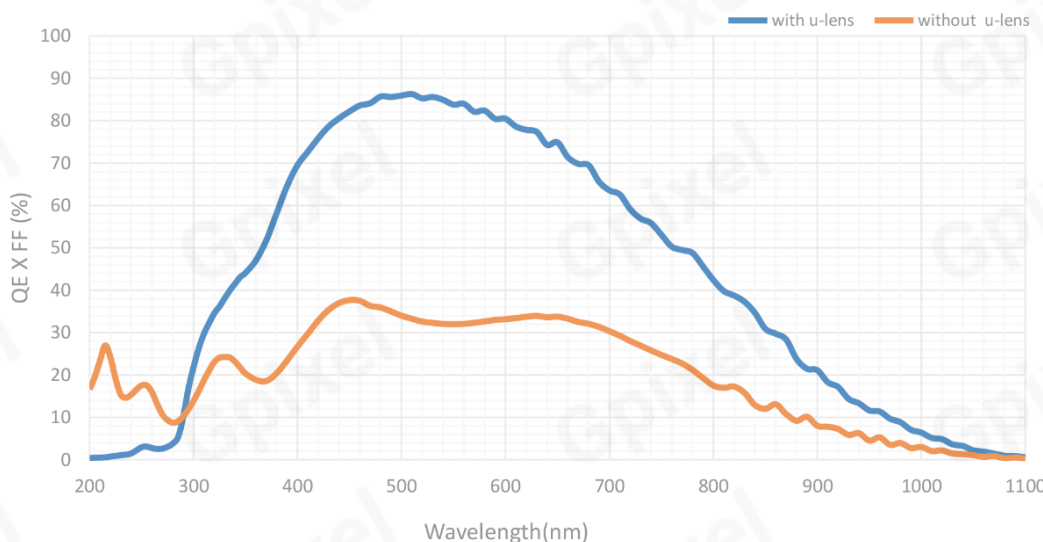
- AOI检测
- 高速摄影
- 运动捕捉
- 紫外成像

## 产品指标

分辨率	4608(H) x 3072(V)	光学尺寸	APS-C
像素尺寸	5.5 $\mu\text{m}$ x 5.5 $\mu\text{m}$	感光面积	25.34 mm x 16.90 mm
快门类型	全局快门	峰值量子效率	86%
满阱容量	15 ke <sup>-</sup>	读出噪声	<2 e <sup>-</sup> (双增益HDR 12 bit & 12bit, gain 4)
暗电流	83 e <sup>-</sup> /pixel/s @ 60°C	动态范围	<77.5 dB (双增益HDR 12 bit、单幅)
最高帧率	670 fps @10bit 350 fps @12bit 80 fps @双增益HDR@12 bit	输出接口	84对 Sub-LVDS
最大数据率	94.84 Gbps	通道合并	支持 (以4通道为步进)
色彩	黑白&彩色	功耗	<4.5 w (全分辨率、全速)
供电电压	3.3 V 模拟 1.8 V I/O 1.2 V 数字	封装信息	454 pins $\mu\text{PGA}$ (42.00 mm x 38.00 mm)

## QE曲线

GSPRINT5514BSI QE Curve



## 联系方式

## 长光辰芯 (总部)

地址: 吉林省长春市经济技术开发区自由大路7691号, 光电信息产业园一期5号办公楼  
电话: +86-0431-85077785

## 长光辰芯 (杭州子公司)

地址: 浙江省杭州市滨江区建业路599号华业发展中心31层3101-3109室  
电话: +86-571-87718606-888

## 长光辰芯 (大连子公司)

地址: 辽宁省大连市高新技术产业园区汇贤园7号11层#05D室  
电话: +86-0411-39937666



更多联系方式