

GXS1508/GXSM1508

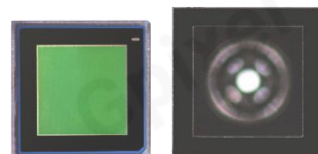


小尺寸CMOS图像传感器/光学模组

GXS1508 是一款紧凑型 4 针 CSP 格式传感器，采用 400x400 分辨率和 1.5 μm 卷帘快门像素设计。芯片使用的BSI像素，并通过特殊的CSP封装的设计增加了传感器灵敏度。它具有 30fps 帧速率的模拟信号输出，可与主流 ISP 兼容以进行模数转换。传感器尺寸为 0.961 mm x 0.961 mm x 0.55 mm。

GXSM1508为GXS1508集成晶圆级光学镜头构成的模组，尺寸为 1.04 mm x 1.04 mm x 2.082 mm。晶圆级光学镜头（WLO）采用3片镜头结构，且 F# 光圈值为 5.0，此设计平衡了镜头的透光量以及图像质量。镜头对角视场角为120°，即使在狭窄的空间内也能保证观察范围。

GXS1508 和 GXSM1508 可以满足一次性内窥镜、位置传感、智能家电和玩具等应用需求。



产品特性

- 紧凑型CSP封装
- 高灵敏度背照式图像传感器
- 集成WLO镜头

应用领域

- 一次性内窥镜
- 可穿戴设备
- 玩具
- 智能家电

产品指标

分辨率	400 (H) x 400 (V)	光学尺寸	1/19"
像素尺寸	1.5 μm x 1.5 μm	感光面积	0.6 mm x 0.6 mm
快门类型	卷帘快门	峰值量子效率	55% @ 520 nm
满阱容量	5 ke ⁻	读出噪声	6.7 e ⁻
动态范围	57 dB	最高帧率	30 fps
输出接口	模拟输出	CRA	28°
色彩	彩色	功耗	17.3 mW
供电电压	3.3 V	封装信息	4 pins CSP (0.961 mm x 0.961 mm x 0.55 mm)

光学指标

视场角	水平视场角 83° 对角视场角 120°	光圈F#	5
焦距	0.417 mm	镜头构型	3面镜头
TV畸变	<16% @ 90% 像高	对焦范围	最佳对焦范围 4-50 mm
红外滤波片	665 nm \pm 10 nm		

订购信息

产品编码

敬请期待	敬请期待
------	------

联系方式

长光辰芯 (总部)

地址: 吉林省长春市经济技术开发区自由大路7691号, 光电信息产业园一期5号办公楼
电话: +86-0431-85077785

长光辰芯 (杭州子公司)

地址: 浙江省杭州市滨江区建业路599号华业发展中心31层3101-3109室
电话: +86-0571-87718606

长光辰芯 (大连子公司)

地址: 辽宁省大连市高新技术产业园区汇贤园7号11层#05D室
电话: +86-0411-39937666



更多联系方式