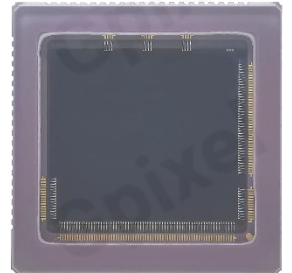


# GLUX9701BSI



## 1.3MP背照式CMOS图像传感器

GLUX9701BSI是一款130万分辨率、1"光学尺寸的后照式CMOS图像传感器。该芯片具备超低读出噪声、高灵敏度等特性，结合先进的背照式工艺，使得该产品在星光环境( $<10^{-3}$  lux)下也具备清晰成像的能力。GLUX9701BSI支持双增益HDR和低噪声两种工作模式。在HDR模式下可获得89.5 dB的动态范围。在低噪声模式下读出噪声仅为 $0.85 e^-$ ，且功耗仅为160 mW。芯片集成MIPI和Sub-LVDS两种输出接口，可根据实际应用需求选择ISP或FPGA等后端处理芯片。



### 产品特性

- HDR和低噪声模式
- MIPI、Sub-LVDS接口
- 低功耗
- 高灵敏度
- 读出噪声： $0.85 e^-$

### 应用领域

- 科学成像
- 微光成像
- 高端监控

## 产品指标

分辨率	1280(H) x 1024(V)	光学尺寸	1"
像素尺寸	9.76 $\mu\text{m}$ x 9.76 $\mu\text{m}$	感光面积	12.493 mm x 9.994 mm
快门类型	卷帘快门	峰值量子效率	89% @ 610 nm
满阱容量	48 ke-	输入时钟频率	37.125 MHz
读出噪声	0.85 e <sup>-</sup>	暗电流	0.08 e <sup>-</sup> /pixel/s @ -28°C
动态范围	89.5 dB @ HDR	最高帧率	30 fps
输出接口	4对Sub-LVDS 4 lanes MIPI	最大数据率	1.782 Gbps
色彩	黑白	功耗	200 mW @ HDR 122 mW @ 低噪声
供电电压	3.3 V (模拟)、1.8 V (数字)	封装形式	84 pins CLCC (22.0 mm x 22.0 mm)

## 订购信息

## 产品编码

## GLUX9701BSI-CBM-NCN-AR1

背照式, 84 pins CLCC封装, 可拆卸D263®T eco玻璃盖板, 玻璃双面无抗反射镀膜, 1级品。

## GLUX9701BSI-CBM-NCN-AU1

背照式, 84 pins CLCC封装, UV胶D263®T eco玻璃盖板, 玻璃双面无抗反射镀膜, 1级品。

## GLUX9701BSI-CBM-NCN-ARE

背照式, 84 pins CLCC封装, 可拆卸D263®T eco玻璃盖板, 玻璃双面无抗反射镀膜, 工程样片。

## GLUX9701BSI-CBM-NCN-AUE

背照式, 84 pins CLCC封装, UV胶D263®T eco玻璃盖板, 玻璃双面无抗反射镀膜, 工程样片。

## 联系方式

## 长光辰芯 (总部)

地址: 吉林省长春市经济技术开发区自由大路7691号, 光电信息产业园一期5号办公楼

电话: +86-0431-85077785

## 长光辰芯 (杭州子公司)

地址: 浙江省杭州市滨江区建业路599号华业发展中心31层3101-3109室

电话: +86-571-87718606-888

## 长光辰芯 (大连子公司)

地址: 辽宁省大连市高新技术产业园区汇贤园7号11层#05D室

电话: +86-0411-39937666



更多联系方式