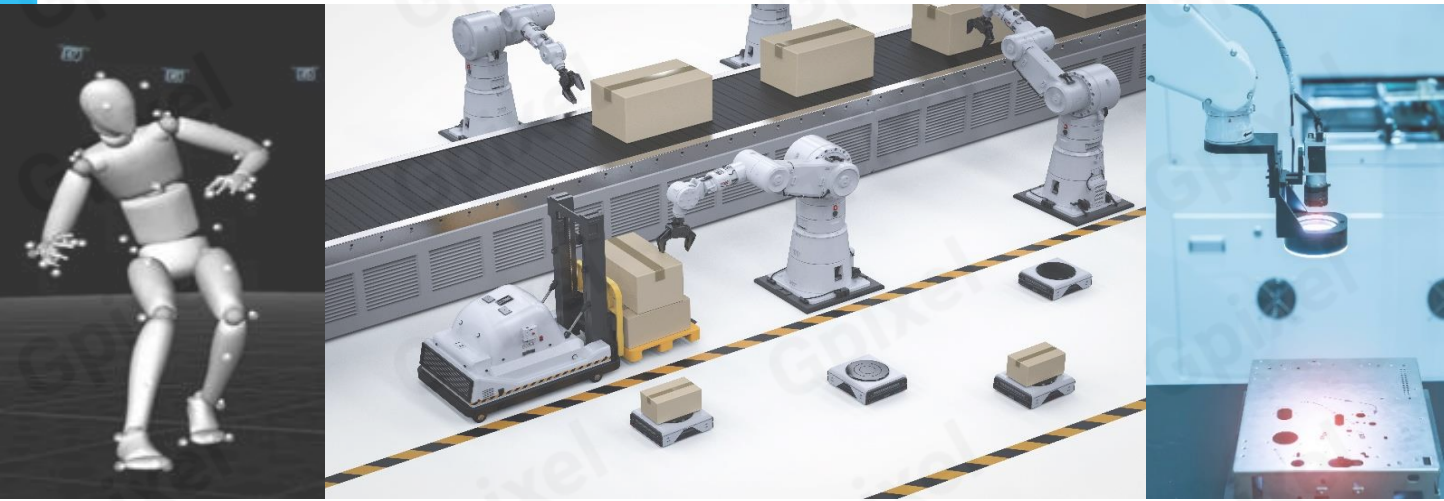


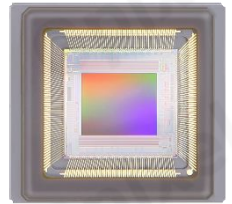
GMAX2505 产品彩页



5MP 高速全局快门CMOS图像传感器

GMAX2505是一款500万分辨率、1/2"光学尺寸的全局快门CMOS图像传感器。该芯片采用了电荷域相关双采样(CDS)技术，读出噪声仅为 $1.8 e^-$ 。凭借独特的光管技术，使芯片具备优异的快门效率和角度响应。GMAX2505采用高可靠性便于集成的LGA封装。

GMAX2505、GMAX2509、GMAX2518、GMAX0505四款产品管脚兼容，且均在片上集成时序发生器，进一步降低了用户开发成本。



产品特性

- 2.5 μm 全局快门像素
- 1/2"光学尺寸、500万分辨率
- 低噪声
- 优异的快门效率和角度响应

应用领域

- 工业检测
- 机器视觉
- 运动捕捉
- 自动化

产品指标

分辨率	5.6 MP - 2600(H) x 2160(V)	光学尺寸	1/2"
像素尺寸	2.5 μm x 2.5 μm	感光面积	6.5 mm x 5.4 mm
快门类型	全局快门	寄生光灵敏度	< - 80 dB
峰值量子效率	65.5% @ 500 nm	角度响应	> 13° (80% response)
满阱容量	6.7k e ⁻ @ PGA gain x1.0	读出噪声	1.8 e ⁻ @ 12-bit, PGA gain x4 3.9 e ⁻ @ 10-bit, PGA gain x2
最大信噪比	38.2 dB @ PGA gain x1.0	最高动态范围	65.5 dB @ 12-bit, PGA gain x2 62.1 dB @ 10-bit, PGA gain x2
暗电流	1.2 e ⁻ /pixel/s @30°C	ADC位数	10/12 bit
最快帧频	290 fps @ 10 bit 121 fps @ 12 bit	输出接口	20对Sub-LVDS
功耗	<0.6 W @ 12 bit <0.9 W @ 10 bit	最大数据率	19.20 Gbps
供电电压	3.3 V / 1.3 V (模拟) 1.8 V - 3.3 V (IO) 1.3 V (数字)	通道合并	20/10/8/6/4/2
色彩	黑白, 彩色	封装形式	226 pins LGA 19.0 mm x 17.5 mm

订购信息

产品编码	编码说明
GMAX2505-BVM-HLT-AU1	黑白, LGA1, 高速, 290 fps @ 10bit 20 x Sub-LVDS, 1级品
GMAX2505-BVM-NLT-AU1	黑白, LGA1, 普速, 121 fps @ 12bit 10 x Sub-LVDS, 1级品
GMAX2505-BVC-HLT-AU1	彩色, LGA1, 高速, 290 fps @ 10bit 20 x Sub-LVDS, 1级品
GMAX2505-BVC-NLT-AU1	彩色, LGA1, 普速, 121 fps @ 12bit 10 x Sub-LVDS, 1级品
GMAX2505-BVM-HST-AU1	黑白, LGA2, 高速, 290 fps @ 10bit 20 x Sub-LVDS, 1级品
GMAX2505-BVM-NST-AU1	黑白, LGA2, 普速, 121 fps @ 12bit 10 x Sub-LVDS, 1级品
GMAX2505-BVC-HST-AU1	彩色, LGA2, 高速, 290 fps @ 10bit 20 x Sub-LVDS, 1级品
GMAX2505-BVC-NST-AU1	彩色, LGA2, 普速, 121 fps @ 12bit 10 x Sub-LVDS, 1级品

联系方式

长光辰芯 (总部)

地址: 吉林省长春市经济技术开发区自由大路7691号, 光电信息产业园一期5号办公楼

电话: +86-0431-85077785

长光辰芯 (杭州子公司)

地址: 浙江省杭州市滨江区建业路599号华业发展中心31层3101-3109室

电话: +86-571-87718606-888

长光辰芯 (大连子公司)

地址: 辽宁省大连市高新技术产业园区汇贤园7号11层#05D室

电话: +86-0411-39937666



更多联系方式